

一般財団法人沖縄美ら島財団 総合研究センター 琉球文化財研究室

琉球食文化調査研究報告会

「琉球・沖縄の食文化の探求」

総合研究センターでは、琉球・沖縄の料理および食文化の継承・発展を図るため調査研究を行っています。その研究内容の一部を報告します。また、講演では、琉球料理の保存・普及、沖縄の在来作物の栽培や試験研究に取り組みられてきたお二人にお話を伺います。

本報告会は株式会社儀間よりいただいた寄付金を一部活用しています。

報告1 14:10～

久場まゆみ（琉球文化財研究室）
「戦前・戦後の新聞からみる食文化」

報告2 14:45～

勝連晶子（琉球文化財研究室）
「史料にみる近世琉球期の饗応の様相」

講演1 15:30～

安次富順子（安次富順子食文化研究所 所長）
「琉球料理と食文化
—学び、守り、受け継ぐために—」

講演2 16:10～

高江洲賢文（沖縄美ら島財団 参与）
「沖縄の在来作物の主要系統と特性」

【主催】 一般財団法人 沖縄美ら島財団
【後援】 一般社団法人 琉球料理保存協会

お問合せ・お申込み

一般財団法人 沖縄美ら島財団
那覇事務所 芙蓉館
〒903-0822 沖縄県那覇市首里桃原町1丁目13番地

TEL:098-943-3820 FAX:098-943-3821

<https://churashima.okinawa>



【日時】

2021年

1月30日（土）

14:00～17:00

（開場 13:30）

入場無料

【場所】

沖縄県立博物館・美術館
（おきみゆー）

博物館講座室（50名）

〒900-0006

那覇市おもろまち3-1-1

【申込方法】

事前申込（電話）

※1月12日より受付開始

受付時間：月曜～金曜 9:00～18:00

※新型コロナウイルス感染症防止対策ガイドラインに基づき実施します。

※新型コロナウイルス感染拡大防止のため、変更・中止となる場合がございます。

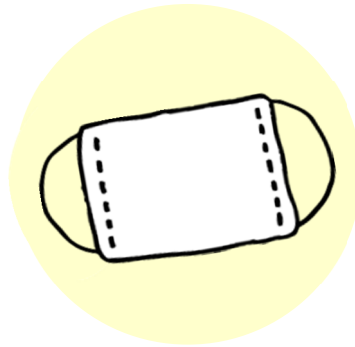
※裏面の「参加者のための新型コロナウイルス感染拡大防止ガイドライン」をご確認のうえ、お申込・ご参加をお願い申し上げます。

参加者のための新型コロナウイルス感染症拡大防止ガイドライン



① ご自宅を出る前に、**検温と体調確認**を行ってください。

※移動時の家族以外の
人との相乗り乗車は
ご遠慮ください。



② マスクのご持参・ご着用を
お願いします。



③ 会場に着いたら、**あらためて検温し、
受付名簿に記録**します。

※検温を拒否された場合は
参加をお断りさせて
いただきます。

※アレルギー性鼻炎や喘息
(咳や鼻水などの症状)の
ある方はお申し出ください。



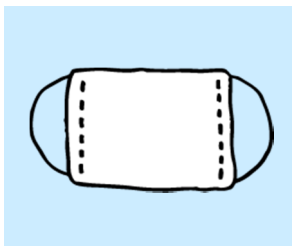
④ 会場へ出入りの際は、**十分な手洗いと消毒**を行い、
スタッフの指示で出入り
するようにお願いします。

※休憩時間中にも、
こまめな手洗いと
消毒にご協力ください。

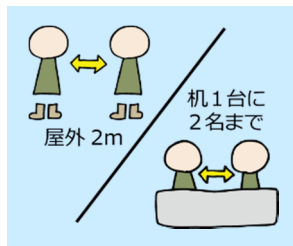


－ 下記に該当する方はお申込み・ご参加をお控えください －

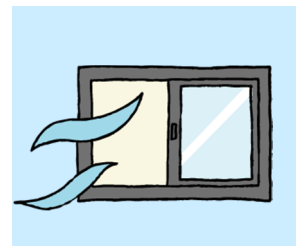
- 37.5℃以上の発熱がある方
- 風邪の症状(くしゃみや咳、倦怠感など)のある方。
- 味覚や嗅覚に異常が感じられる方。
- 過去14日以内に、感染者が発生した場所を訪れた方。
- 家族や知人に感染の疑いがある方。



スタッフ、参加者は
全員マスクを着用
します。



参加者同士は2m以上、
離れてください。(家族
は除く)また、屋内では
机1台につき2名まで。



室内は換気を確保
します。

－ 参加後の連絡体制について －

- 参加後、14日以内に発熱や味覚や嗅覚異常などの風邪症状を発症した場合は、速やかにご連絡をお願いします。
- 医療機関から参加者の名簿の提出を求められた場合は、名簿を提出します。

記入日 _____ 年 _____ 月 _____ 日 体温 _____ ℃

- ① 過去14日間に、発熱・風邪の症状 (あり ・ なし)
② 過去14日間に、感染拡大している地域や国への訪問 (あり ・ なし)

上記記載のガイドラインを確認し、遵守します。また、新型コロナウイルス感染リスクの可能性のあることを承知した上で参加することに同意します。

ご住所 _____

ご署名 _____

連絡先 _____

※お預かりした個人情報、法令に基づく場合または本人の同意がある場合を除き、他に利用及び提供することはありません。