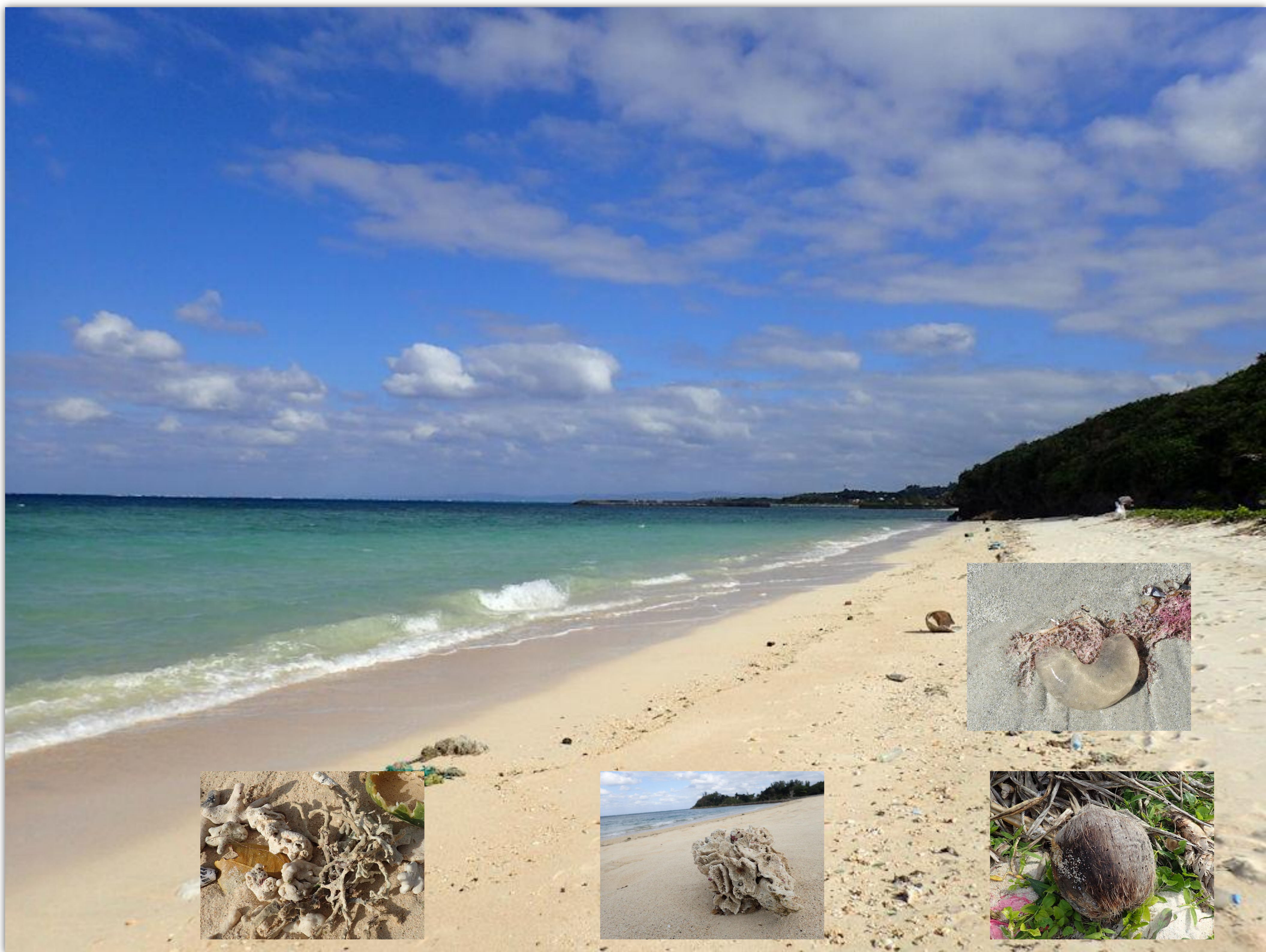
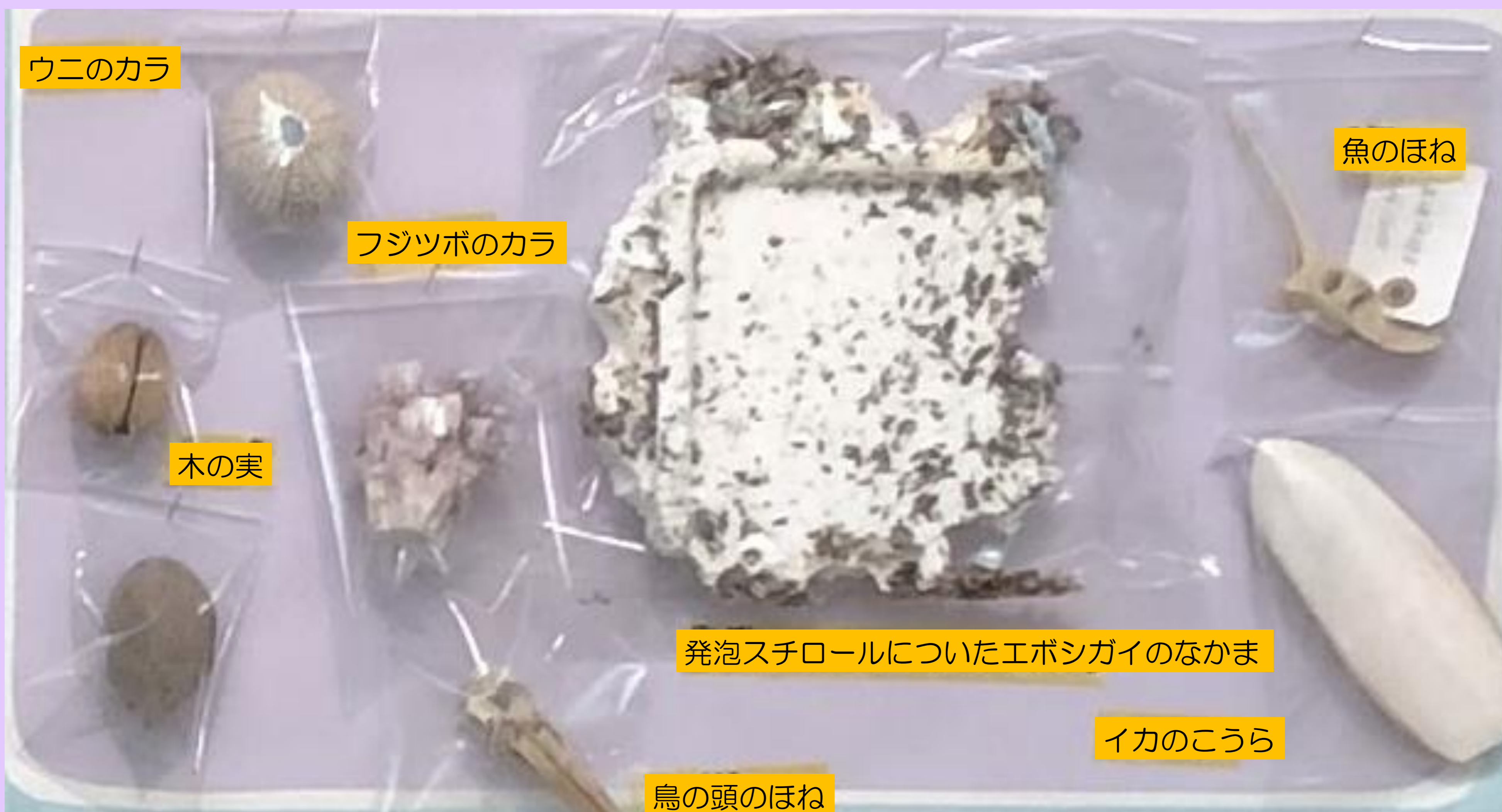


うみべ い 海辺に行ってみよう

すなはま うみ ちか なが つ ひょうちやくぶつ さが 砂浜（海の近く）に流れ着いたいろいろなもの“漂着物”を探してみよう



う あ い もの 打ち上げられた生き物たち



うみ もんだい 海のごみ問題



たばこの箱

うき

ほうきの柄

たばこのフィルター

いろいろなふた

ピン

プラスチックのかけら

おもちゃ?

ペットボトル

日焼け止め?

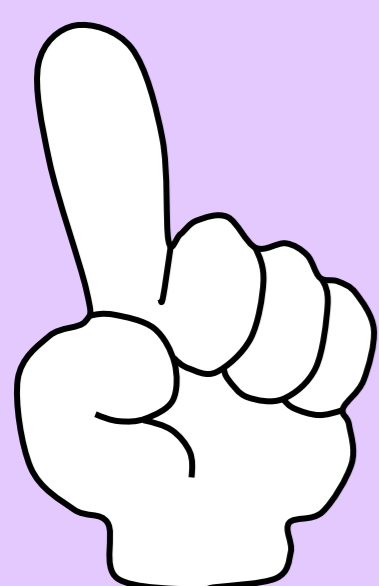
バーコードで生産国がわかる!

日本	450-459, 490-499
台湾	471
中国	690-699
韓国	880
ベトナム	893
インドネシア	899
	など



はじめの3桁を見てね!

2050年の海は…魚よりゴミの量が多くなる?



- * 世界では毎年少なくとも800万トンものプラスチックごみが海に流出
そのうち2~6万トンが日本から発生したもの。参考：環境省
- * 魚類、ウミガメ、海鳥、クジラなど少なくとも700種ほどに被害をもたらしている。
ポリ袋を餌と間違えて食べる、漁網に絡まり傷つき、死ぬなど被害の92%が
プラスチックごみによる影響 参考：WWFジャパン
- * 漁業や観光業、船の運航への影響も心配されている。